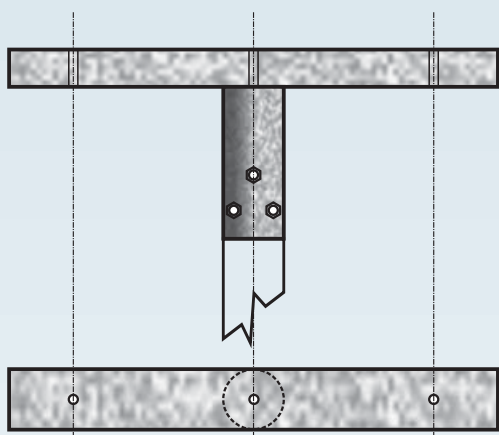
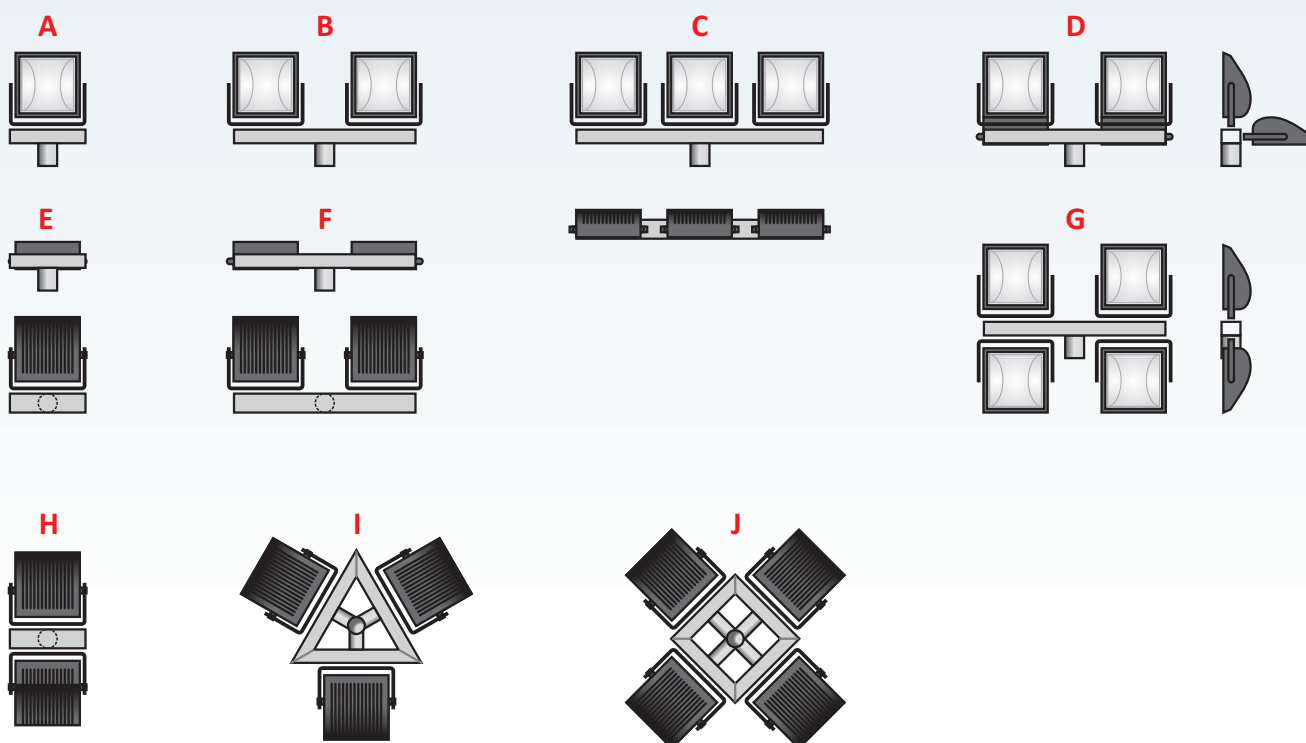


Fényvetőtartó kar – KR típus



A fényvetőtartó kar mérete a fényvető típusától, tömegétől, felületétől és elhelyezésétől függ.

| Cikkszám | Típus | Tömeg (kg) | Felület (m ²) |
|------------|----------------|------------|---------------------------|
| 2210000060 | KR 1/60 | 3,0 | 0,20 |
| 2210000076 | KR 1/76 | 3,5 | 0,25 |
| 2210000089 | KR 1/89 | 4,0 | 0,30 |
| 2210000114 | KR 1/114 | 4,5 | 0,35 |
| 2220000060 | KR 2/60 | 7,0 | 0,40 |
| 2220000076 | KR 2/76 | 7,5 | 0,45 |
| 2220000089 | KR 2/89 | 8,0 | 0,50 |
| 2220000114 | KR 2/114 | 8,5 | 0,55 |
| 2230000076 | KR 3/76 | 9,0 | 0,60 |
| 2230000089 | KR 3/89 | 9,5 | 0,65 |
| 2230000114 | KR 3/114 | 10,0 | 0,70 |
| 2240220076 | KR 4/76 (2+2) | 8,5 | 0,75 |
| 2240220089 | KR 4/89 (2+2) | 9,0 | 0,80 |
| 2240220114 | KR 4/114 (2+2) | 9,5 | 0,85 |



Az oszlopkarok minőségi acélcsővekből vannak legyártva az EN 40-5 számú európai szabványnak megfelelően.



- tűzi horganyzás CSN EN ISO 1461 szerint
- tűzi horganyzást követő elektrostatikus porszórás vagy oldószeres festés RAL, AKZO szerinti színekben
- tűzi horganyzást követő hőre lágyuló porszórás